

An abstract painting with a rich, textured surface. The composition is dominated by thick, expressive brushstrokes in a variety of colors, including deep blues, vibrant yellows, earthy greens, and dark purples. The overall effect is one of dynamic energy and organic form, with no discernible figures or objects. The lighting is uneven, creating a sense of depth and highlighting the physical texture of the paint.

Bucólica
ALICIA AMADOR

Bucólica

ALICIA AMADOR



Bucólica

SERIE DE ALICIA AMADOR

Discípula de grandes maestros en diferentes campos, Alicia Amador fundamenta en la calidad de sus conocimientos técnicos la solvencia y el vuelo de su proceso creativo. Desde muy joven supo cuidar y cultivar esa facultad innata, esa facilidad que la situó en el mundo de la creación plástica, para desenvolverse en (y desde) él, con gran soltura y contundencia.

Casi siempre desde un primer plano —y muchas veces, único—, sus imágenes atraen nuestra atención con suma facilidad. Parecen estar a punto de invadir la realidad, de tener un pie fuera del cuadro, y a la vez, su poder retiniano nos cautiva. Son las notas de los cantos de los colores, altas pero armoniosamente combinadas, y los gestos, proyecciones lineales y acentos lumínicos o matéricos, los que nos atrapan. También las cualidades logradas en un régimen fronterizo que comparten varias de sus imágenes, al ser abstracciones de formas y colores, sensaciones y motivos indeterminados, antes de definir lo que finalmente reconocemos: una abeja, una flor, moscas, bichos, frutas, personajes o elementos transformados en una espléndida glosa, como la que dedicó a *El jardín de las delicias*.

Es muy reconocida en Alicia Amador la capacidad de moverse en diferentes intenciones descriptivas de la

imagen, que van desde el registro mimético preciso, como se aprecia en la mayoría de sus retratos, hasta soluciones casi abstractas, pasando por diversas propuestas neofigurativas en las que la línea y la pintura cumplen su misión de definir temas u objetos, pero también la de ser independientes y autosuficientes por sus cualidades intrínsecas.

Muy significativos resultan en ella, asimismo, sus encuadres cercanos, que en no pocos casos, como decíamos antes, resaltan en un primer plano al modelo o tema representado. Cuando se trata de rostros humanos, tan frecuentes en su trayectoria, podríamos estudiarla desde el concepto de *imagen - afección*, empleado por Deleuze en sus reflexiones sobre el cine. Este encuadre muestra la contemporaneidad de su mirada, capaz de abordar con originalidad y vigencia artística, temas ancestrales como lo son los bodegones, árboles, verduras y las magníficas frutas que componen su serie *Bucólica*, la cual celebra tanto la vida natural como la vida de la pintura que la crea.

Naranjas, vainas, lechugas, ajos, uvas, calabazas, capulines, piñas, aguacates y varias frutas más, conforman naturalezas vivas de gran atractivo estético. Pasan por nuestro gusto y en él se instalan con todo su esplen-

dor cromático y con la contundente maestría de la pintora. Nos deleita con sus composiciones, manejos lumínicos y los valores distintivos de su práctica pictórica, antes referidos.

Me asombra muy particularmente el gran reto que la pintora se impuso de crear un discurso plástico original, a partir de un respeto muy claro por la tradición artística. Sobre ello me hago preguntas que la obra me responde en seguida: la gran estudiosa de la pintura y la gran glosista que es Alicia Amador, sabe que la originalidad está en el enfoque, en el abordaje de los temas y en la capacidad de imponer la propia mano, la subjetividad de la impronta personal. Y aquí está la serie *Bucólica*, con toda su sabiduría y frescura, hablando por sí misma y por su autora.

Una de las tradiciones de la pintura mexicana que transitaron con buena salud y con energía propositiva la frontera ruptural entre la modernidad y la actualidad, fue la nueva figuración, practicada por algunos exponentes cuya poética se fraguó en metodologías no convencionales y visionarias de la práctica del dibujo. La obra de Alicia Amador, nos ofrece un magnífico ejemplo de ello.

LUIS RIUS CASO







4 CALABAZAS · 2019

5 COMPOSICIÓN CON DURAZNOS · 2019







7 COMPOSICIÓN CON MANZANAS · 2019



8 NARANJAS · 2019





10 PIÑA · 2019



11 BODEGÓN EN AZUL · 2018



12 MEMBRILLO PILAR PEQUEÑO · 2019



13 FRUTERO · 2019







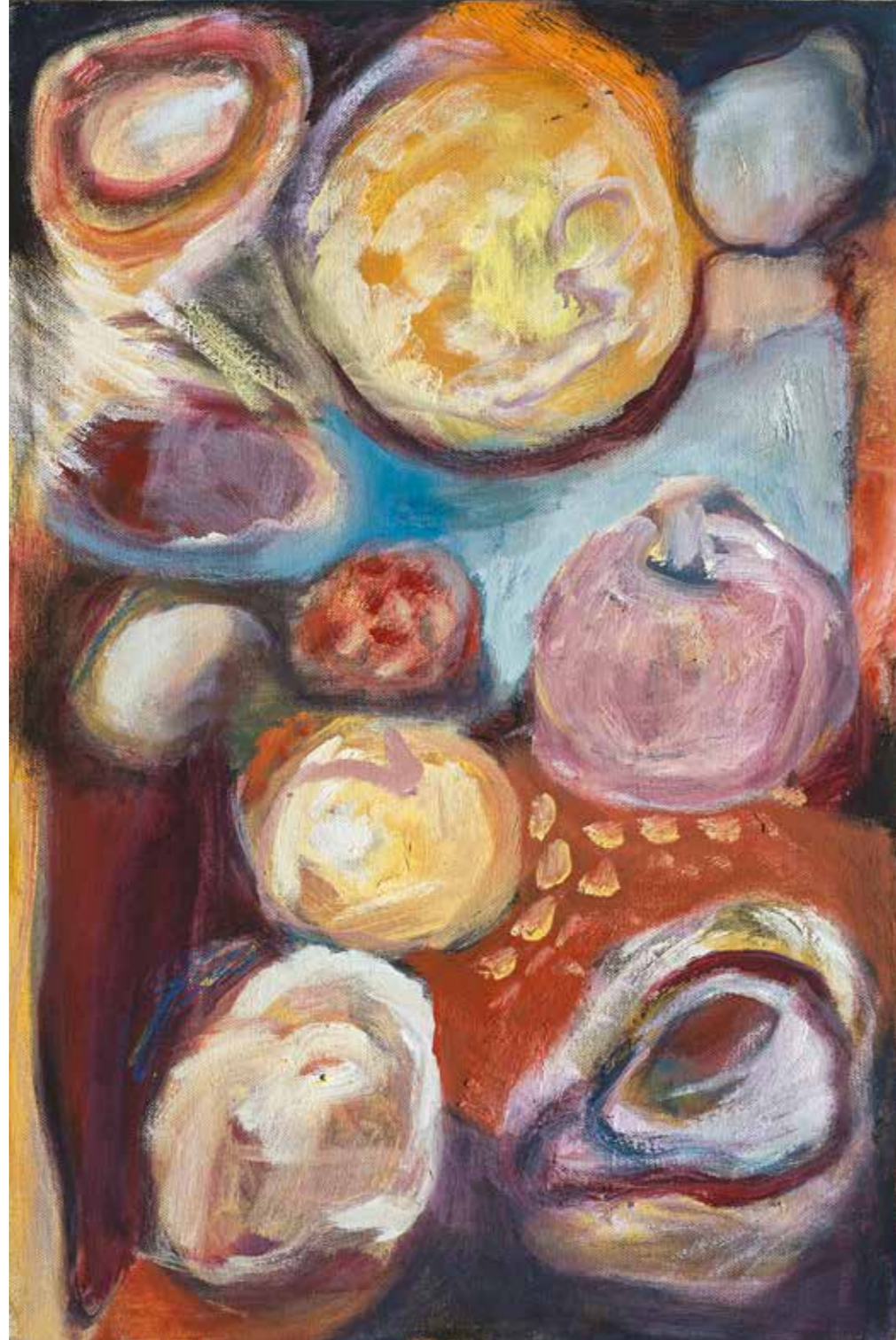


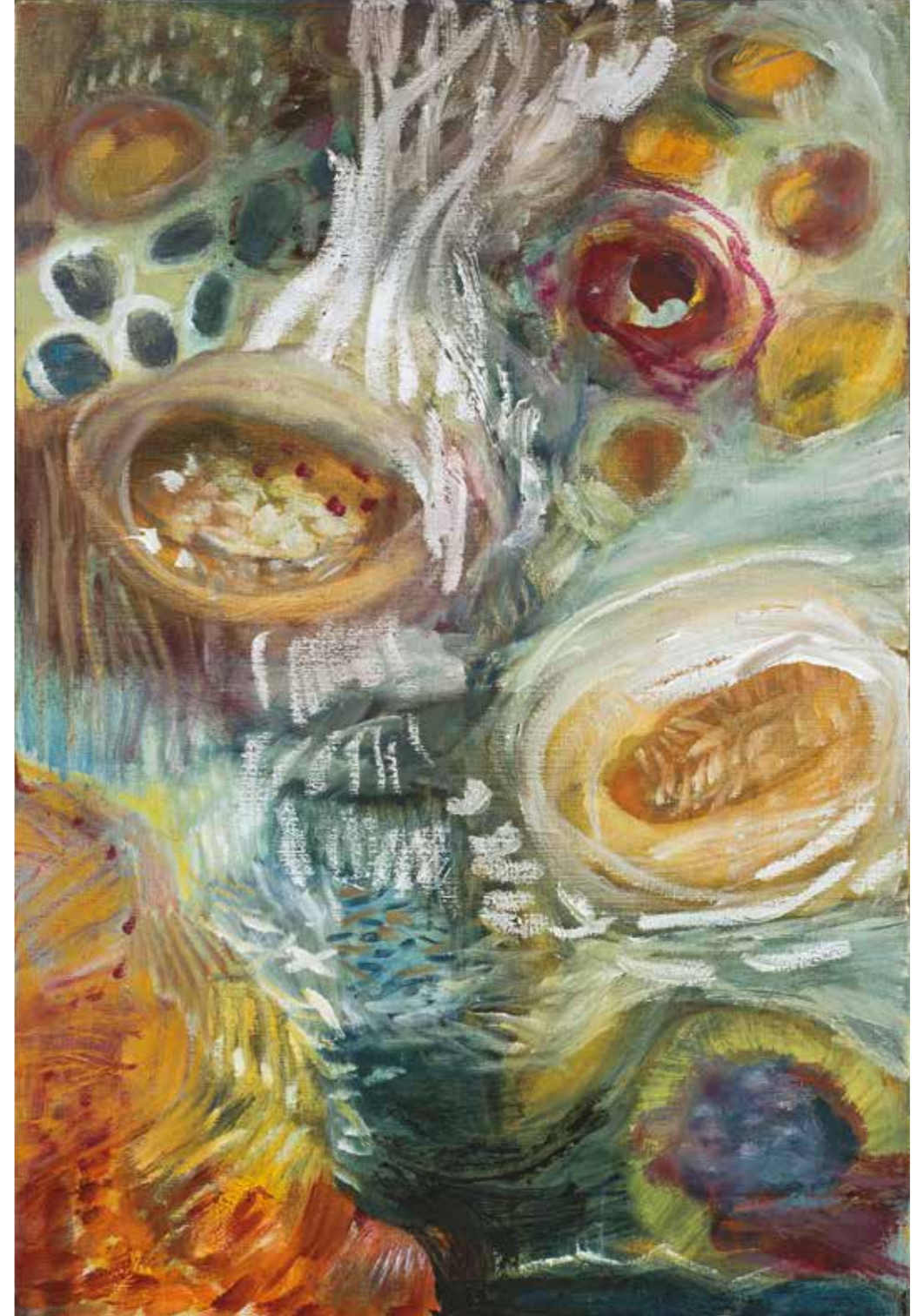
17 AJO · 2018

18 LECHUGA · 2018

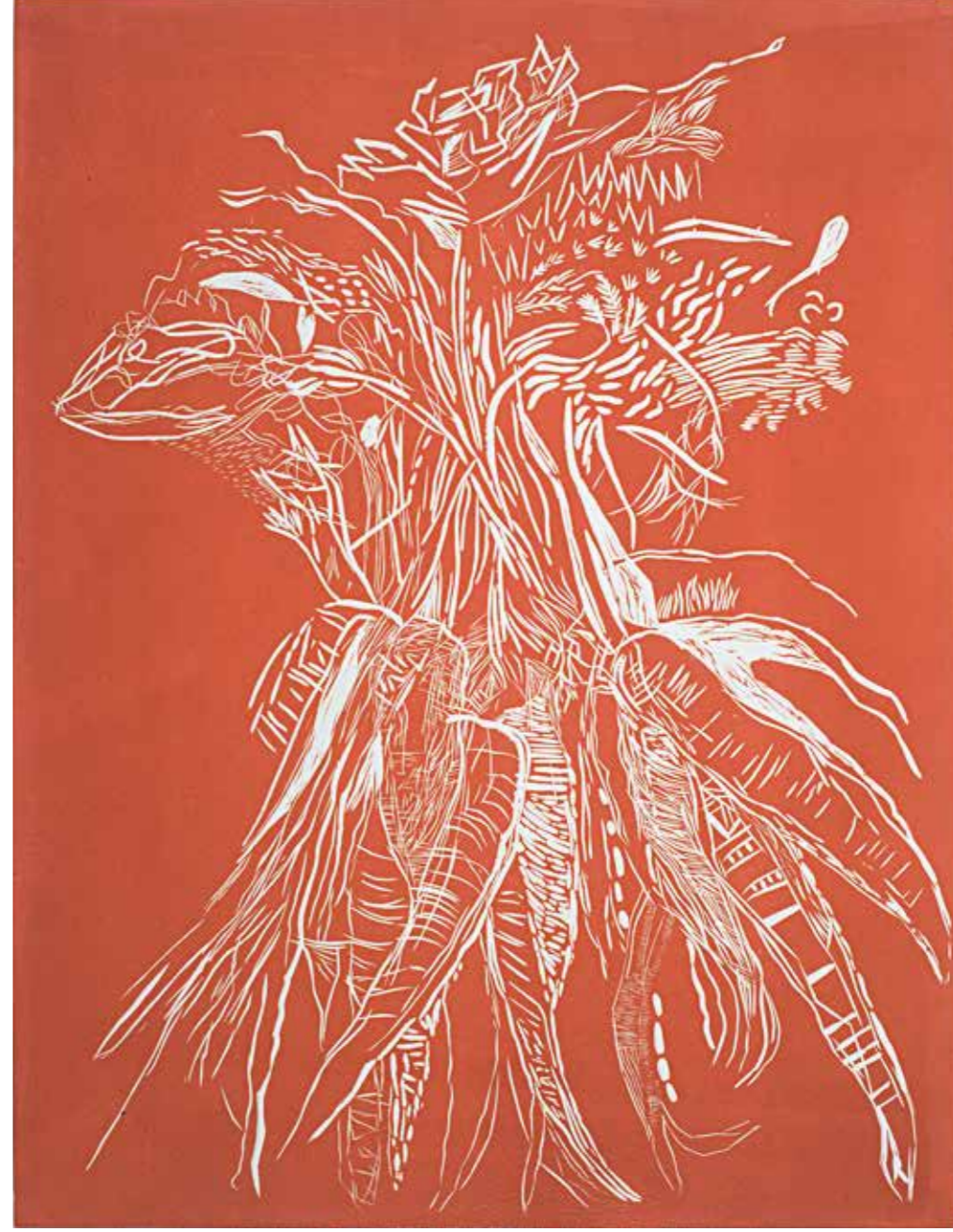
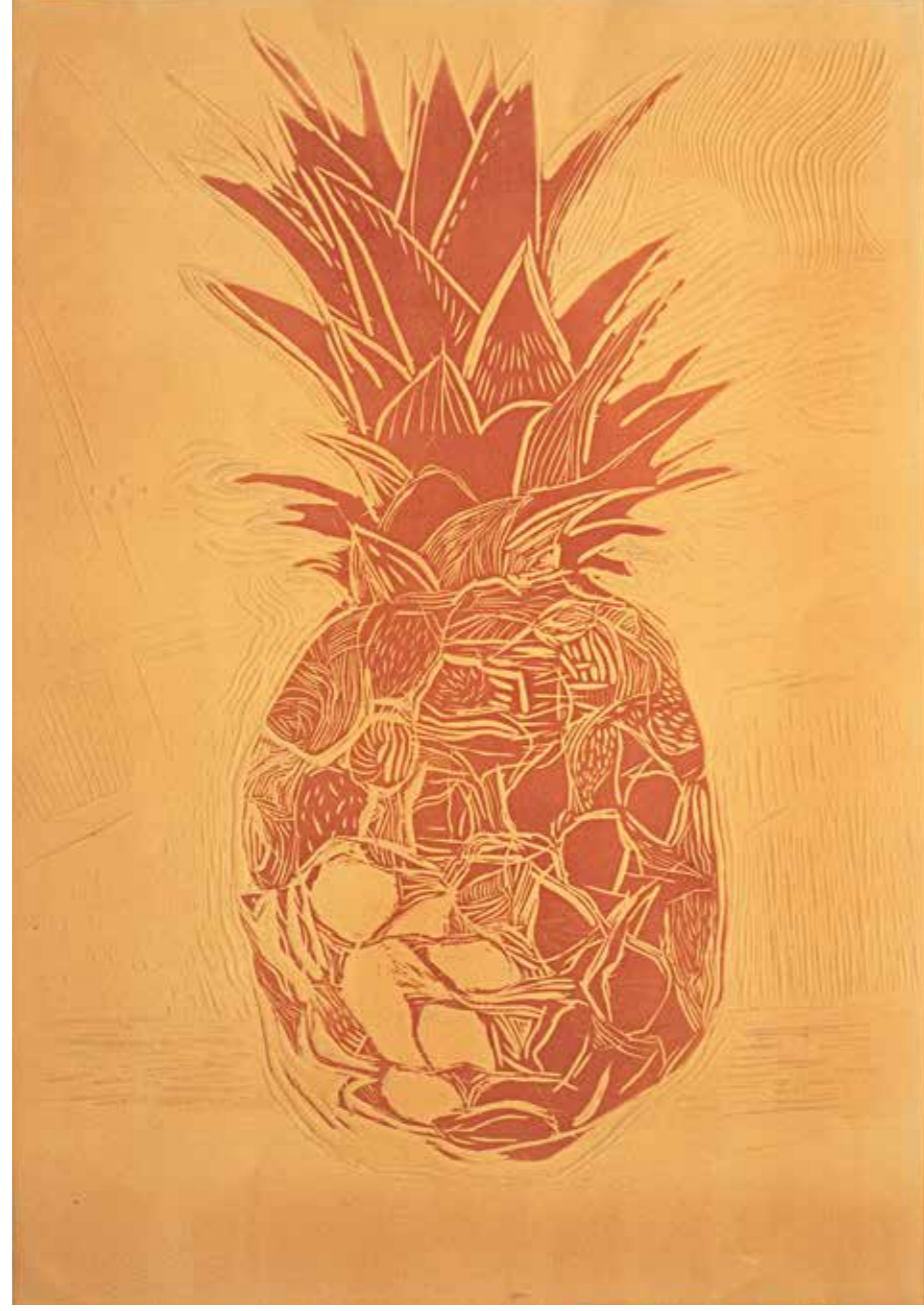


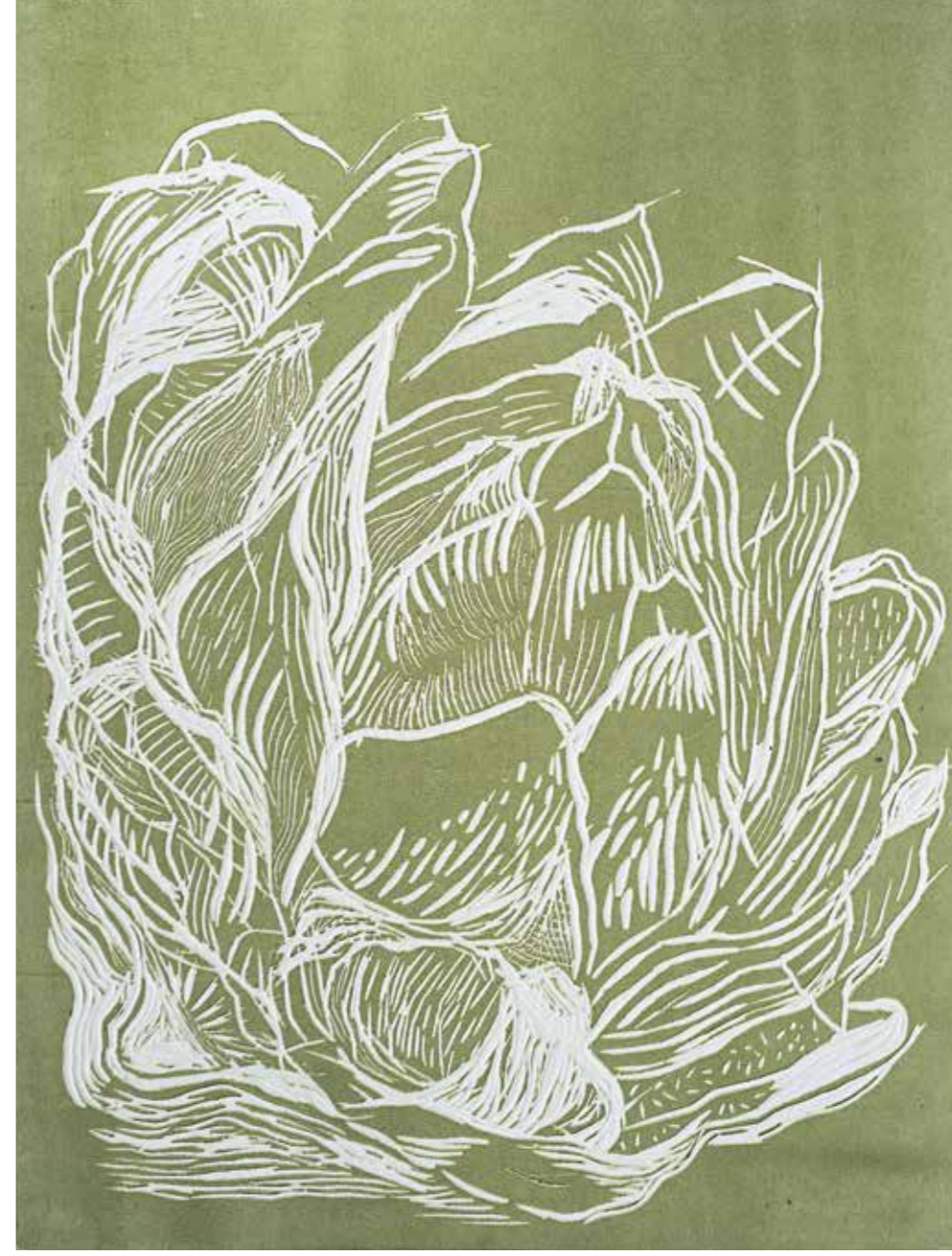














LISTA DE OBRA

- 1 **Árbol**, 2019, óleo sobre tela, 190x190 cm
- 2 **Bodegón flamenco**, 2019, óleo sobre tela, 100x180 cm
- 3 **Composición con papaya**, 2018, óleo sobre tela, 120x130 cm
- 4 **Calabazas**, 2019, óleo sobre tela, 120x130 cm
- 5 **Composición con duraznos**, 2019, óleo sobre tela, 110x120 cm
- 6 **Col y cebollas**, 2018, óleo sobre tela, 90x100 cm
- 7 **Composición con manzanas**, 2019, óleo sobre tela, 110x160 cm
- 8 **Naranjas**, 2019, óleo sobre tela, 100x160 cm
- 9 **Frutas sobre la mesa**, 2018, óleo sobre tela, 120x140 cm
- 10 **Piña**, 2019, óleo sobre tela, 60x40 cm
- 11 **Bodegón en azul**, 2018, óleo sobre tela, 80x120 cm
- 12 **Membrillo Pilar Pequeño**, 2019, óleo sobre tela, 50x70 cm
- 13 **Frutero**, 2019, temple sobre tela, 50x70 cm
- 14 **Uvas**, 2018, óleo sobre tela, 110x120 cm
- 15 **Sandías**, 2019, óleo sobre tela, 80x180 cm
- 16 **Limonas**, 2019, óleo sobre tela, 80x180 cm
- 17 **Ajo**, 2018, óleo sobre tela, 100x100 cm
- 18 **Lechuga**, 2018, óleo sobre tela, 110x120 cm
- 19 **Vainas**, 2018, óleo sobre tela, 90x90 cm
- 20 **Rebanadas**, 2019, óleo sobre tela, 60x40 cm
- 21 **Chiles**, 2018, óleo sobre tela, 60x40 cm
- 22 **Composición con melones**, 2018, óleo sobre tela, 60x40 cm
- 23 **Composición con sandía**, 2018, óleo sobre tela, 60x40 cm
- 24 **Composición con higos**, 2018, óleo sobre tela, 60x40 cm
- 25 **Piña**, 2019, impresión en relieve dos tintas, 70x50 cm
- 26 **Zanahorias**, 2019, impresión en relieve, 70x50 cm
- 27 **Uvas**, 2019, impresión en relieve, 40x30 cm
- 28 **Alcachofas**, 2019, impresión en relieve, 60x40 cm
- 29 **Capulín**, 2019, óleo sobre tela, 190x190 cm



Diseño y concepto editorial: Teresa Peyret

Fotografía: David Reyes

Preprensa: A. Andrés Monroy

Asistente de diseño: Carlos A. Orenda

Lectura de galeras: Marcela de Aguinaga

Taller de grabado Casa Roga

Bucólica / Alicia Amador

Se terminó de imprimir en el mes de diciembre de 2019

en los talleres de Grupo Fogra, S.A. de C.V.

www.aliciaamador.com
www.tsarte.com
Instagram: [aliciaamadorh](https://www.instagram.com/aliciaamadorh)
Galería Óscar Román
Galería Mónica Saucedo

